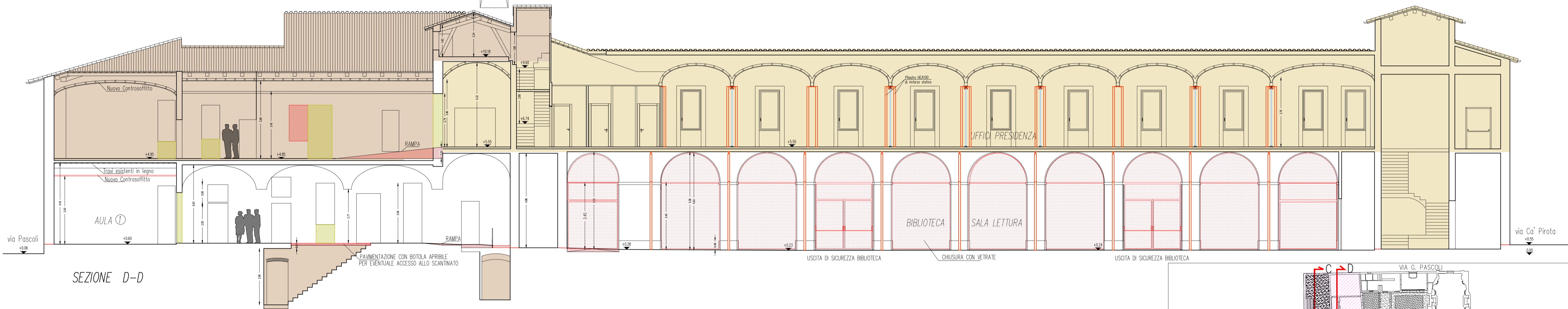
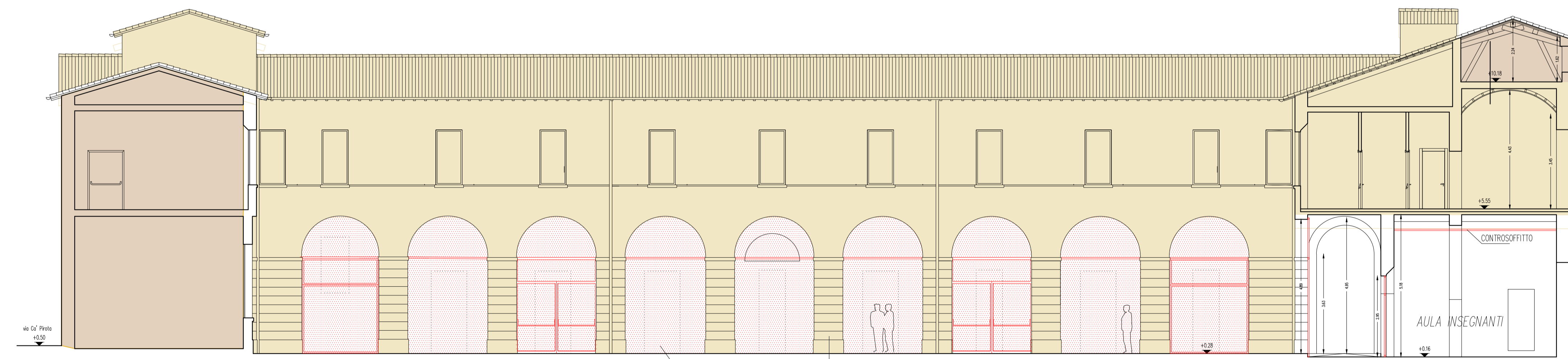


SEZIONE A-A

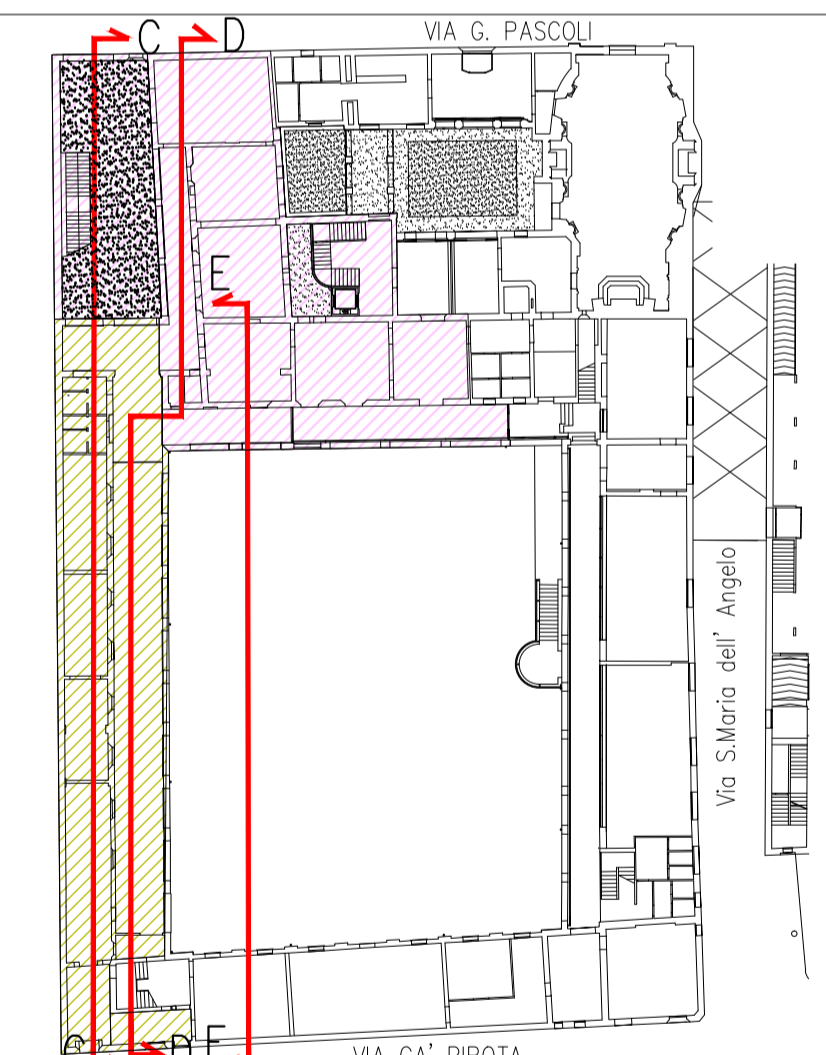
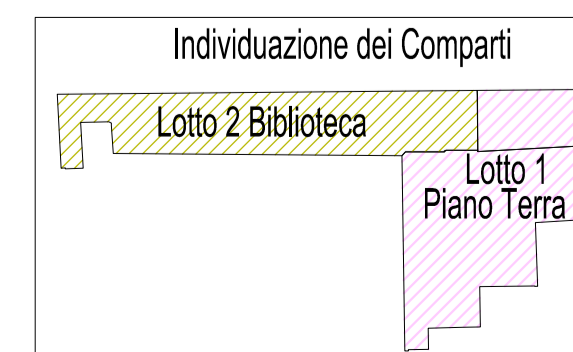


SEZIONE D-D



SEZIONE PROSPETTO E-E

	GIÀ RISTRUTTURATO NON SOGGETTO AD INTERVENTO		DEMOLIZIONE
	COMPARTO ESCLUSO DAL PRESENTI APPALTO		CoSTRUZIONE



Provincia di Ravenna		Settore Lavori Pubblici Servizio Edilizia Scolastica e Patrimonio	
MIGLIORAMENTO SISMICO DEL "LICEO TORRICELLI-BALLARDINI" - SEDE DELL'INDIRIZZO SCIENTIFICO DI VIA S.MARIA DELL'ANGELO, 48 FAENZA (Ra)			
PROGETTO DEFINITIVO - ESECUTIVO		PRIMO Stralcio - 1° e 2° Lotto OPERE ARCHITETTONICHE	
Presidente: Michele de Pascale Dirigente responsabile del Settore: Ing. Paolo Nobile		Consigliere delegato Pubblica Istruzione - Edilizia Scolastica - Patrimonio: Maria Luisa Martinez Responsabile del Servizio: Arch. Giovanna Garzanti	
RESPONSABILE UNICO DEL PROCEDIMENTO: Arch. Claudio Piersanti - Arch. Rita Rava COLLABORATORE ALLA PROGETTAZIONE: Arch. Stefania Aileri		Ing. Paolo Nobile Arch. Claudio Piersanti - Arch. Rita Rava Arch. Stefania Aileri	
PROGETTISTA OPERE STRUTTURALI: Ing. Angelo Sampieri COLLABORATORE PROGETTAZIONE OPERE STRUTTURALI: Ing. Filippo Sangiorgi		Ing. Angelo Sampieri Ing. Filippo Sangiorgi	
PROGETTISTA IMPIANTI IDRICI E MECCANICI: ELTEC srl Società di Ingegneria		ELTEC srl Società di Ingegneria	
PROGETTISTA IMPIANTI ELETTRICI: Arch. Stefania Aileri		Arch. Stefania Aileri	
COORDINATORE della SICUREZZA IN FASE DI PROGETTAZIONE: PROGETTISTA PREVENZIONE INCENDI:		ELTEC srl Società di Ingegneria	
TITOLO ELABORATO: STATO COMPARATIVO Sezioni e Prospetti 1			
Codice elaborato: PD_PE_ARC_12_00	Revisione: 00	Data: 31/05/2021	Scala: 1:100
PROFESSIONISTI RESPONSABILI: Arch. Claudio Piersanti Arch. Rita Rava		Nome file di archiviazione: PD_PE_ARC_12_CP_Sz-Pr1_r_00	
Rev. 00 EMISSIONE	Descrizione: EMISSIONE	Redatto: CP-RR	Controllato: CP
Rev. 01 REVISIONE	Descrizione: REVISIONE	Redatto: CP-RR	Controllato: CP